

EN ABAN

Se déplacer en Béarn des gaves

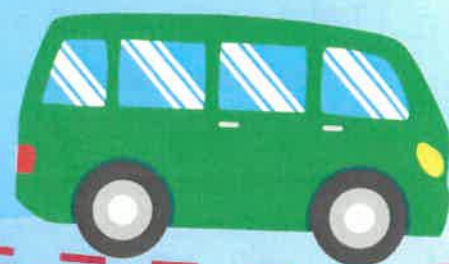


2,30 €
le trajet
simple

**LE TRANSPORT COLLECTIF À LA DEMANDE :
UN SERVICE DE PROXIMITÉ POUR TOUS !**

EN ABAN! Comment l'utiliser ?

1. Appelez le numéro Cristal **0 970 870 870** (appel non surtaxé) du lundi au samedi, de 8 h à 19 h.
2. Réservez, au plus tard, la veille du trajet, avant 17 h.
3. La CCBG envoie un véhicule vous chercher **du mardi au samedi**, aux lieu, date et heure définis par téléphone avec la centrale de réservation pour vous déposer au point de destination choisi.
4. Réglez votre trajet de 2,30 € au chauffeur lors de la montée.
5. Voyagez en toute sérénité !



PLUS D'INFOS :



www.ccbearndesgaves.fr



CCBG
terre de partage





EN ABAN! Pour aller où ?

L'utilisateur est pris en charge dans l'une des 53 communes du Béarn des gaves ou bien en gares d'Orthez ou de Puyoô, à l'emplacement déterminé lors de la réservation du trajet, et conduit vers l'un des 6 principaux centres d'intérêt de proximité que sont Carresse-Cassaber, Navarrenx, Rivehaute, Salies-de-Béarn, Sauveterre-de-Béarn et Susmiou, ou bien en gares d'Orthez ou de Puyoô. Pour chaque aller, le retour est possible.



CARTE INTERACTIVE DES POINTS D'ARRÊT !

Dans certains cas, il est même possible d'être **pris en charge juste au pas de sa porte** (personnes à mobilité réduite, en situation de handicap moteur ou âgées de plus de 70 ans, etc.) et déposé près du lieu souhaité. De plus, il est possible d'**utiliser le TÂD dès 11 ans** pour les enfants non accompagnés et avec autorisation parentale.

EN ABAN! Et quand ?

Du mardi au samedi, de 9 h à 12 h et de 14 h à 17 h.

EN ABAN! Combien ça coûte ?

Trajet simple	2,30 €
Trajet aller-retour	4 €
Trajet simple depuis ou vers une gare	5 €
Trajet Carte solidaire (délivrée par la région Nouvelle-Aquitaine)	0,40 €
Enfants de moins de 11 ans, accompagnateurs PMR (personne à mobilité réduite) et anciens combattants	GRATUIT

La correspondance avec les lignes régulières du réseau routier régional est gratuite et autorisée dans une durée de deux heures.